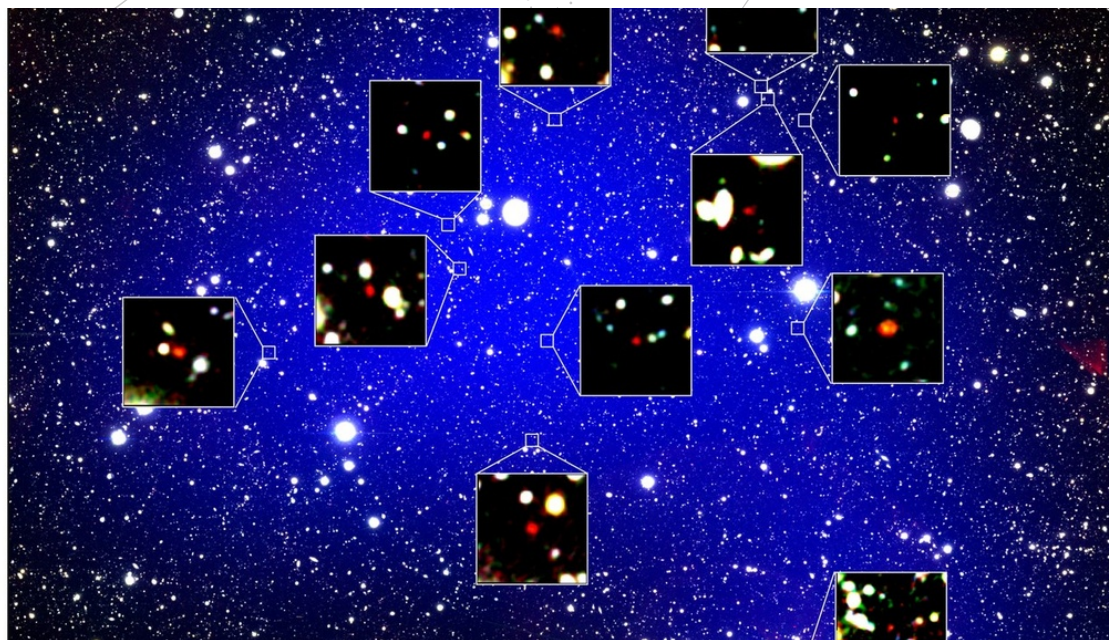


## SPACE SCOOP

NOTÍCIAS DE TODO O UNIVERSO



### Um antigo manancial de galáxias

10 de Outubro de 2019

As galáxias são sociáveis, e gostam de se juntar, tal e qual como as pessoas. Os cientistas perguntam-se se isso sempre foi assim ou se só começou a acontecer em tempos recentes.

Os astrónomos deram com um conjunto de galáxias muito antigas que estavam a dar os primeiros passos na formação de um grupo. Este conjunto de 12 galáxias é o mais antigo que alguma vez foi encontrado – tem perto de 13 mil milhões de anos! Ou seja, a aproximação entre elas aconteceu pouco depois do nascimento do Universo.

Para descobrir este tão especial grupo nascente de galáxias, os astrónomos estudaram um mapa gigantesco do Universo, que foi feito pelo Telescópio Subaru, instalado no Hawaii, nos EUA. Repararam então numa área onde havia uma acumulação de muitas galáxias. Depois perceberam que era uma série de velhas galáxias que começavam a agrupar-se por causa da gravidade.

A descoberta é excitante para os cientistas, porque quer dizer que as galáxias já se começavam a agrupar numa altura em que ainda se formavam as primeiras estrelas. Há ainda muito por descobrir sobre os grupos de galáxias e sobre a forma como o Universo evoluiu nos primeiros tempos depois do Big Bang.

Crédito da imagem: NAOJ/Harikane et al.

▲ COOL FACT!

Um grupo de galáxias pode conter até mil galáxias. O que quer dizer que em cada um deles podem existir milhares de milhões de estrelas!