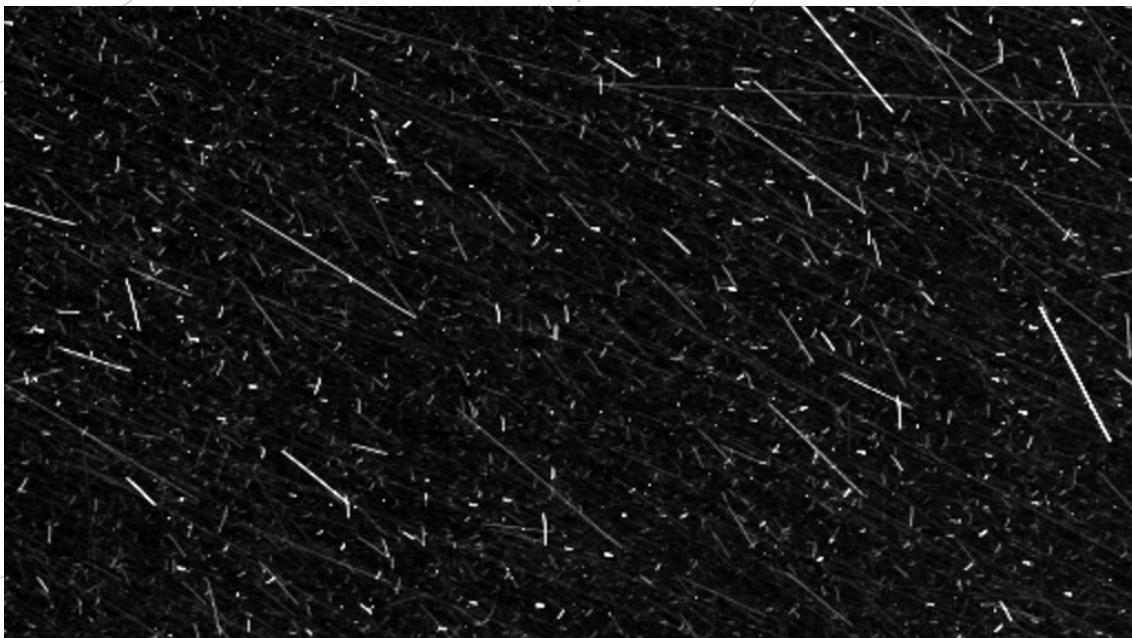


SPACE SCOOP

NOUTĂȚI DIN CELE PATRU COLȚURI ALE UNIVERSULUI



Furtună cu comete

21 Ianuarie 2018

Locuiți într-o parte a lumii afectată de furtuni de zăpadă sau furtuni de praf?

Pentru majoritatea oamenilor, vremea extremă, cum ar fi de exemplu o furtună bruscă de zăpadă, poate avea un impact mare asupra vieții de zi cu zi. Zăpada și vântul pot să oprească circulația, să întrerupă curentul electric, căldura și mijloacele de comunicare, uneori chiar și pentru mai multe zile.

Între 2014 și 2016, nava spațială Rosetta a zburat alături de Cometa 67P. În acești doi ani, Rosetta s-a confruntat cu un fenomen similar cu vremea extremă de pe Pământ.

Această fotografie a fost luată de Rosetta în timpul zborului său, pe lângă Cometa 67P. Deși poate arăta ca o furtună de zăpadă, ceea ce vedem sunt de fapt granule de praf cosmic care trec în fața camerei sondei Rosetta.

Cometele mai sunt uneori numite și "bulgări de zăpadă murdari", deoarece sunt formate din gheață și praf. Atunci când călătoresc în apropierea Soarelui, căldura le încălzește suprafața provocând topirea gheții și eliminarea prafului din compoziția ei. Călătorind atât de aproape de Cometa 67P, Rosetta s-a confruntat cu o serie de astfel de furtuni și bombardări cu grăunțe de praf.

Dar, în ciuda pericolelor prin care a trecut, praful este extrem de interesant pentru oamenii de știință de pe Pământ. În timpul vieții sale, Rosetta a studiat zeci de mii de grăunțe de praf, oferind informații care îi ajută pe oamenii de știință să înțeleagă elementele de bază din compoziția sistemului solar.

▲ COOL FACT!

Ca și multe nave spațiale, Rosetta a folosit stelele pentru a naviga. Cu toate acestea, radarul de stele a fost blocat de grăunțele de praf, acesta confundându-le uneori cu stelele!