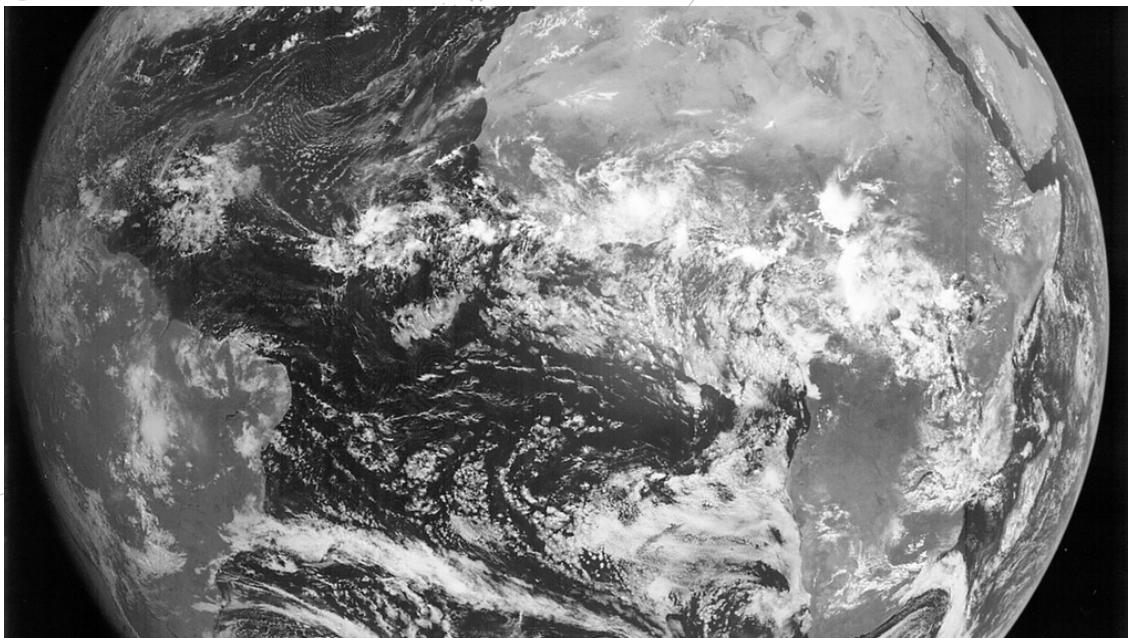


PŘEČTĚTE SI SÓLOKAPRY Z VESMÍRU

ZPRÁVY Z CELÉHO VESMÍRU



Kde končí staré družice?

25. dubna 2017

Tisíce družic obíhá Zemi. Ale jak se říká, i v případě družic, nic netrvá věčně. Mají omezené množství paliva a drsné podmínky v otevřeném vesmíru jim mohou způsobit silné opotřebení.

Když už dále nemohou pracovat, je třeba vynaložit veškeré úsilí k tomu, aby nepoškodili ostatní satelity v okolí.

Ty, které mají oběžnou dráhu nejnižší k Zemi jsou umístěny tak blízko, že když dosáhnou konce své životnosti (obvykle do 25 let), znovu vstoupí do atmosféry a shoří v ní.

Pro vzdálenější satelity je toto nepředstavitelné. Množství paliva, které by pro návrat do zemské atmosféry potřebovaly, by příliš zvýšilo jejich hmotnost. Vynesení na oběžnou dráhu by pak nepřípadalo v úvahu. Na místo toho jsou tyto satelity na konci života umístěny na oběžnou dráhu nazývanou jako tzv. odkladiště, nebo dokonce hřbitov.

Tak zvaná „hřbitovní“ orbita je hlouběji ve vesmíru, daleko za hranicí oběžných drah běžných satelitů.

Přesně tam byl tento měsíc umístěn úspěšný satelit nazvaný Meteosat-7. Po téměř 20 letech ve službě (o 15 let déle, než bylo plánováno!), byl Meteosat-7 naveden na novou a konečnou dráhu. Na hřbitovní oběžnou dráhu.

Meteosat-7 byl součástí skupiny meteorologických družic které pokrývají celou zeměkouli a poskytují předpověď počasí a různá meteorologická varování. Neunikne jim žádný monzun ani sněhová bouře a díky tomu zachrání tisíce životů!

▲ **COOL FACT!**

Počet družic na hřbitovní oběžné dráze se počítá již na stovky. Množství nových družic neklesá, a tak se oblast odpočinku těch nefunkčních může jednou stát přeplněnou. Vědci proto stále hledají trvalé řešení tohoto problému. Zvažují například odstraňování starých družic z oběžných drah nebo dokonce jejich sběr.