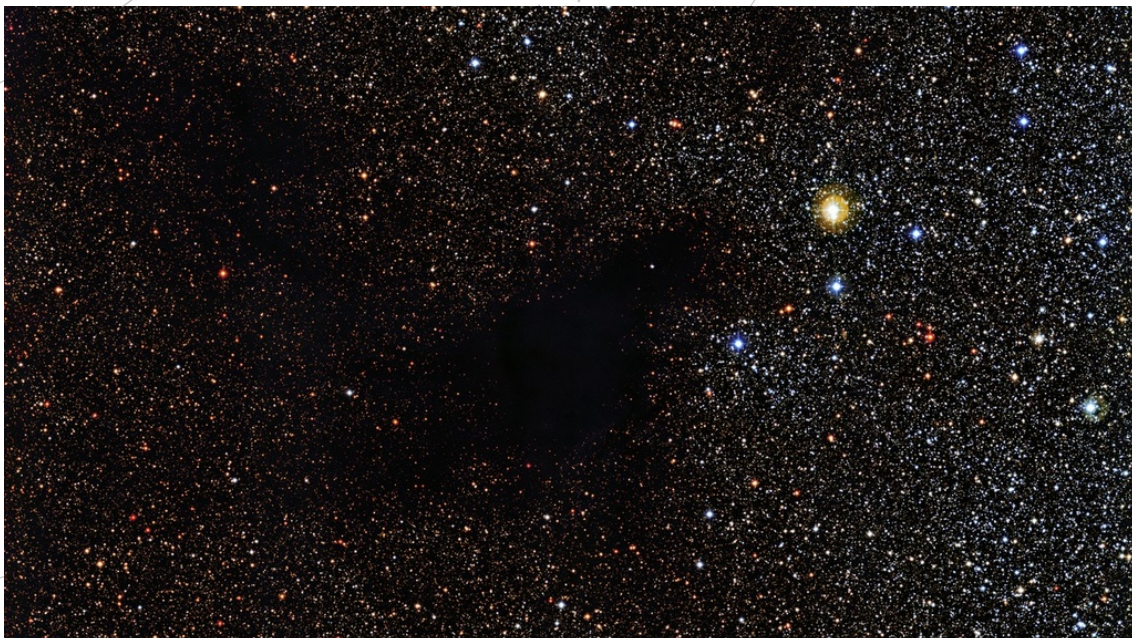


SPACE SCOOP

NOUTĂȚI DIN CELE PATRU COLȚURI ALE UNIVERSULUI



Cine a stins luminile?

7 Ianuarie 2015

Uitându-ne la acesta fotografie, am putea crede că cineva a furat stelele de pe cer. Dar nu te îngrijora, nu avem nevoie de Sherlock Holmes pentru a rezolva acest mister - această crimă cosmică a fost deja rezolvată.

Pata neagră situată printre stelele luminoase nu este de fapt o pată. Este un nor întunecat de gaz și praf care blochează lumina stelelor din spatele lui.

Norii de acest tip poartă numele de nebuloase întunecate. Noi îi vedem sub forma unor regiuni ale cerului goale, fără stele. În realitate, acești nori sunt printre cele mai mari mașini de produs stele din Univers!

În interiorul acestor nori de gaz și praf cosmic se formează stele, și multe dintre aceste pete aparent întunecate de pe cer sunt pline cu stele nou născute, care nu se văd încă.

În prima parte a vieții ei, steaua poartă numele de protostea. În acest stadiu, ea este o sferă de gaz rece și praf care se contractă datorită forței de atracție gravitațională, și reacția nucleară care produce energia stelelor mai bătrâne nu a pornit încă.

Pe măsură ce se contractă, steaua devine mai densă și foarte fierbinte. Protostelele pot avea temperaturi între -250 și 40,000 °C la suprafață atunci când devin stele de sine statatoare.

Formarea de stele consumă norul și, într-un final, atât stelele din spatele lui, cât și stelele nou formate, vor deveni vizibile.

▲ COOL FACT!

Formarea unei stele poate începe în urma mai multor evenimente, cum ar fi ciocnirea a două galaxii sau unda de șoc a unei supernove din apropiere.